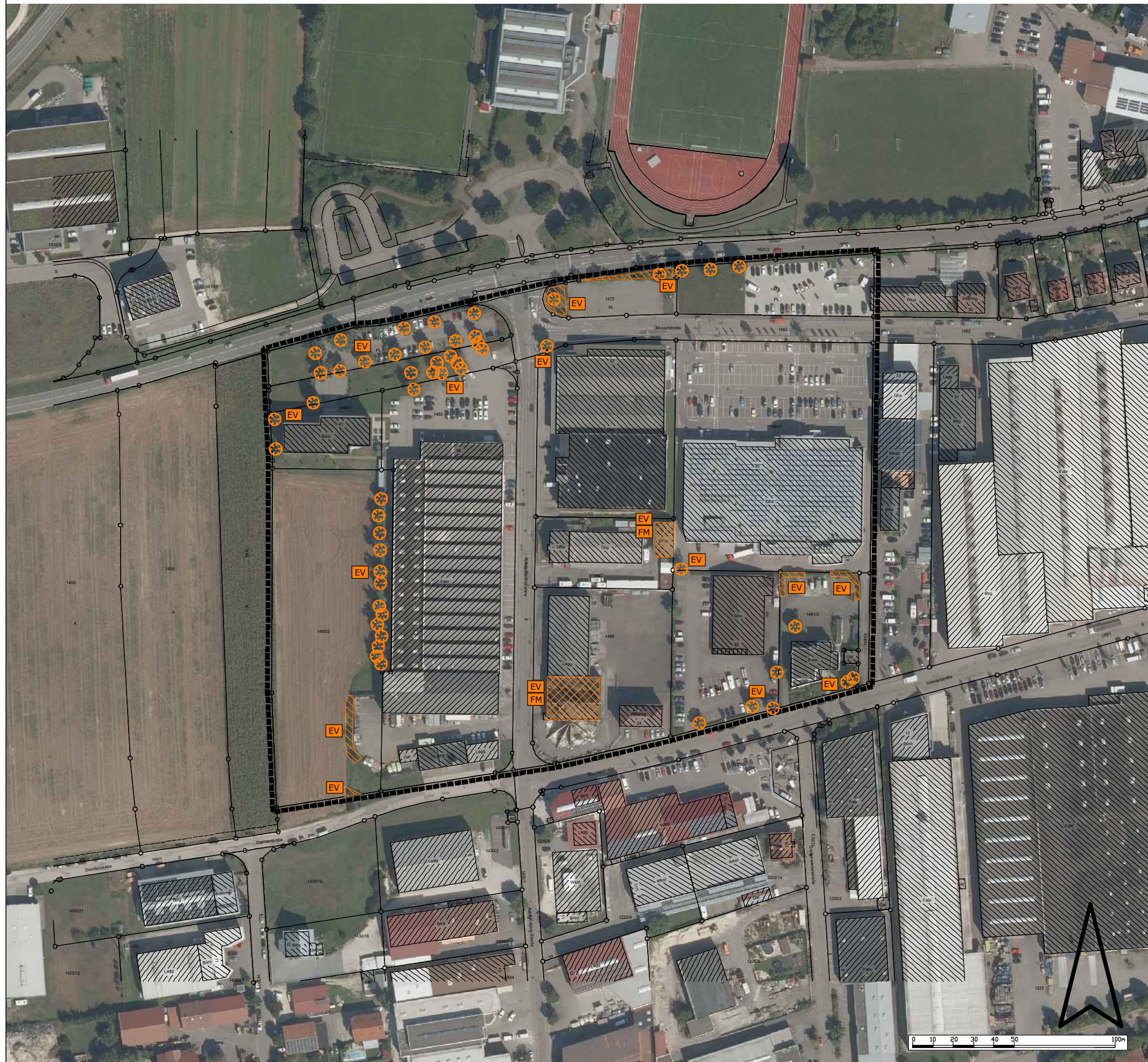




Stadt Donzdorf


Bebauungsplan Stellfelbe II





Habitatpotentialanalyse


-  Bereiche mit Habitatpotential für Europäische Vogelarten (Frei- und Zweigbrüter)

 EV


-  Gebäude mit Habitatpotential für Europäische Vogelarten (Nischen- und Gebäudebrüter) und Fledermäuse (Tagesverstecke)

 EV
FM

-  Einzelbäume mit Habitatpotential für Europäische Vogelarten (Frei- und Zweigbrüter)

 EV

nachrichtliche Übernahme

-  Untersuchungsbereich, Geltungsbereich Bebauungsplan

Luftbild, Kataster, Geltungsbereich: nachrichtliche Übernahme Stadt Donzdorf: Stand 10.2022

	E		
	D		
	C		
	B		
	A		
GEÄNDERT	INDEX	DATUM	GEZ.

Auftraggeber: Stadt Donzdorf				
Projekt: Bebauungsplan "Stellfelbe II"				
Plan: Artenschutzrechtliche Untersuchung mit Habitatpotentialanalyse				
Maßstab: 1 : 2000				
Proj.-Nr. L22-039	Plan-Nr. 1.0	Gezeichnet DE	Format 420 x 297	Datum 17.11.2022
HELBIG UmweltPlanung Landschaftsarchitekten und Umweltplaner Heidenheimer Straße 8 71229 Leonberg		Tel. +49 (0) 7152 - 939 63 - 50 Fax. +49 (0) 7152 - 939 63 - 33 info@helbig-umweltplanung.de www.helbig-umweltplanung.de		