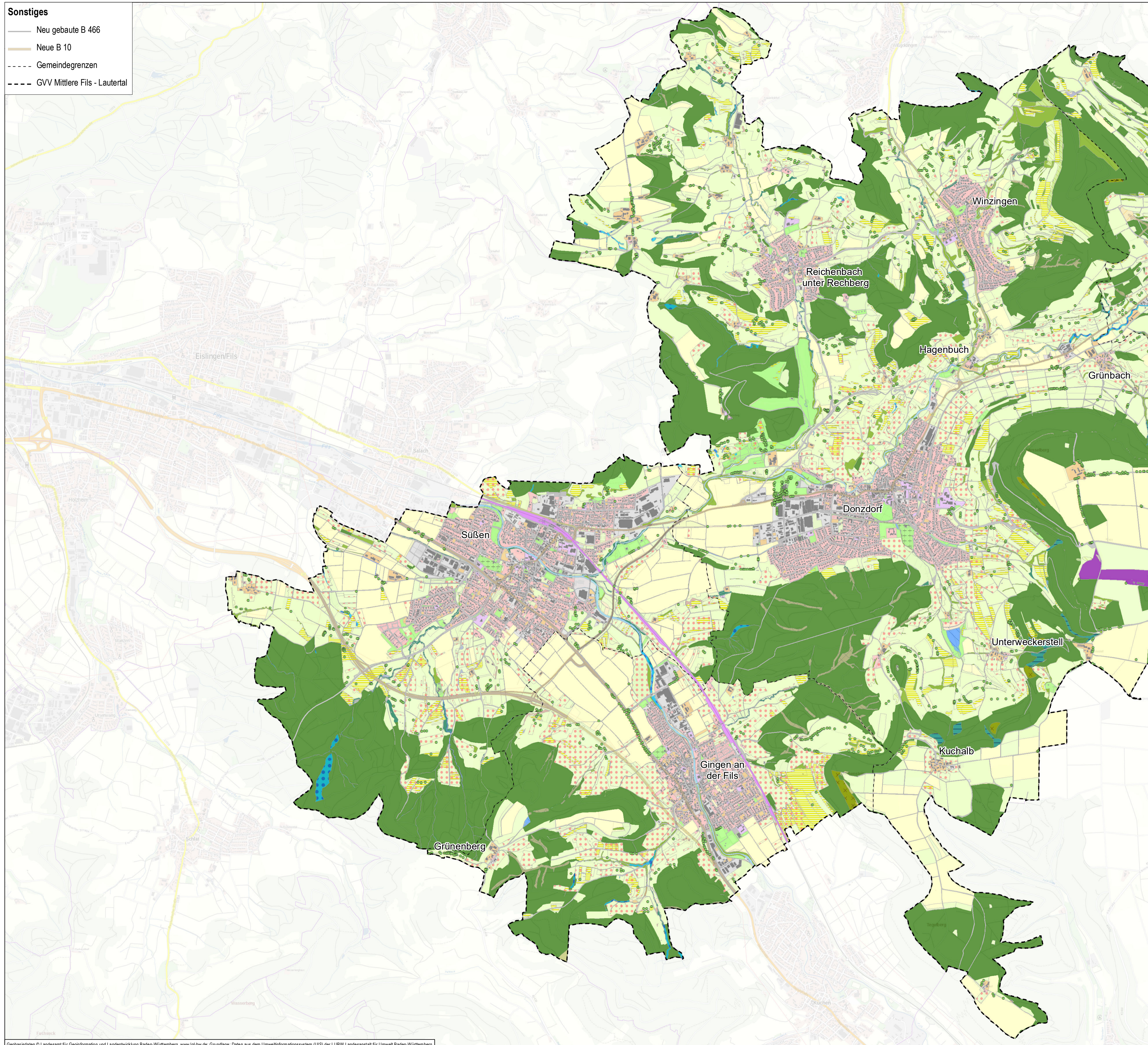


Sonstiges

- Neu gebaute B 466
- Neue B 10
- - - Gemeindegrenzen
- - - GVV Mittlere Fils - Lautertal



Bestand und Nutzung - Westteil

Biotopstrukturen und Flächennutzung

Wasserflächen

- Fließgewässer
- Stehendes Gewässer

Landwirtschaftliche Flächen

- Ackerland
- Grünland
- Heide, Mager-, Trocken- und Halbtrockenrasen
- Brachfläche

Waldflächen

- Wald
- Auwald

Gehölzstrukturen

- Gehölzbestände (Feldgehölz, -hecke, Gebüsch)

Abgrabungen/ Aufschüttungen

- Halde, Tagebau, Grube, Steinbruch

Siedlungsflächen

- Wohnbauflächen
- Gemischte Bauflächen
- Gewerbliche Bauflächen
- Flächen für Gemeinbedarf
- Grünflächen (Sport, Freizeit und Erholung)
- Friedhof

Verkehrsflächen

- Fläche für den Flugverkehr
- Bahnanlagen
- Straßenverkehrsflächen (Straße, Weg, Platz)

Geschützte Biotope/ Schutzwürdige Lebensräume

- Altarme, natürliche und naturnahe Bereiche stehender Binnengewässer einschließlich ihrer Ufer
- Quellbereiche, natürliche und naturnahe Bereiche fließender Binnengewässer einschließlich ihrer Ufer, regelmäßig überschwemmte Bereiche
- Felsbildungen, Block-, Schutt- und Geröllhalden, Höhlen, Dolinen
- Tobel und Klingen im Wald
- Hohlwege, Trockenmauern, Steinriegel
- Moore, Sümpfe, Röhrichtbestände, Riede, Gewässervegetation
- Streuwiesen, seggen- und binsenreiche Nasswiesen
- Flachland-Mähwiesen
- Halbtrocken- und Magerrasen, Wacholderheiden jeweils einschließlich ihrer Staudensäume
- Markante Einzelbäume
- Streuobstfläche
- Gebüsche und naturnahe Wälder trockenwarmer Standorte jeweils einschließlich ihrer Staudensäume
- Naturnahe Schlucht-, Blockwälder, regional seltene naturnahe Waldgesellschaften



faktorgrün
 Partnerschaftsgesellschaft mbH
 Landschaftsarchitekten bda
 Beratende Ingenieure

79100 Freiburg
 78628 Rotweil
 69115 Heidelberg
 70565 Stuttgart

Merzhausenstr. 110
 Eisenbahnstr. 26
 Franz-Knauff-Str. 2-4
 Schockenniedstr. 4

Tel 0761 - 707 647 0
 Tel 0741 - 157 05
 Tel 06221 - 985 41 0
 Tel 0711 - 48 999 48 0

freiburg@faktorgruen.de
 rotweil@faktorgruen.de
 heidelberg@faktorgruen.de
 stuttgart@faktorgruen.de
 www.faktorgruen.de

Auftraggeber **Gemeindeverwaltungsverband Mittlere Fils - Lautertal**

Projekt **Landschaftsplan zum Flächennutzungsplan 2035
 Gemeindeverwaltungsverband Mittlere Fils - Lautertal**

Planbezeichnung Bestand und Nutzung - Westteil		
Projektnr. Ip089	Plannr. 1.1	Bearbeiter AR/ LH
Maßstab 1:20.000	Plangröße A1	Datum 25.06.2019