

Siedlungserweiterung Gemeinde Gingen an der Fils aus landschaftsplanerischer Sicht

Geplante Bauflächen

- Geplante Bauflächen FNP 2035 (Stand Sept. 2018)
- Geplante Bauflächen FNP 2020

Eignung für Siedlungserweiterung

- Bereich für Weiterentwicklung aus landschaftsplanerischer Sicht ungeeignet
- Bereich für Weiterentwicklung aus landschaftsplanerischer Sicht bedingt geeignet
- Bereich für Weiterentwicklung aus landschaftsplanerischer Sicht geeignet
- Mögliche Erweiterungsrichtung

Vorschlag Nutzungsart Bauflächen

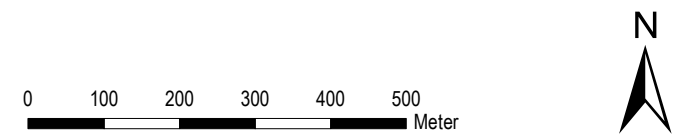
- Wohnbaufläche
- Gemischte Baufläche
- Gewerbliche Baufläche
- Sonderbaufläche

Nummerierung

- Erweiterungsflächen
- Restriktionsflächen

Sonstiges

- Fließgewässer
- Neue B 10
- Gemeindegrenze



faktorgrün

79100 Freiburg, Tel. 0761 - 707 647 0
 78628 Rottweil, Tel. 0741 - 157 05
 69115 Heidelberg, Tel. 06221 - 985 410
 70565 Stuttgart, Tel. 0711 - 48 999 48 0

Partnerschaftsgesellschaft mbB
 Landschaftsarchitekten bdla
 Beratende Ingenieure

www.faktorgruen.de

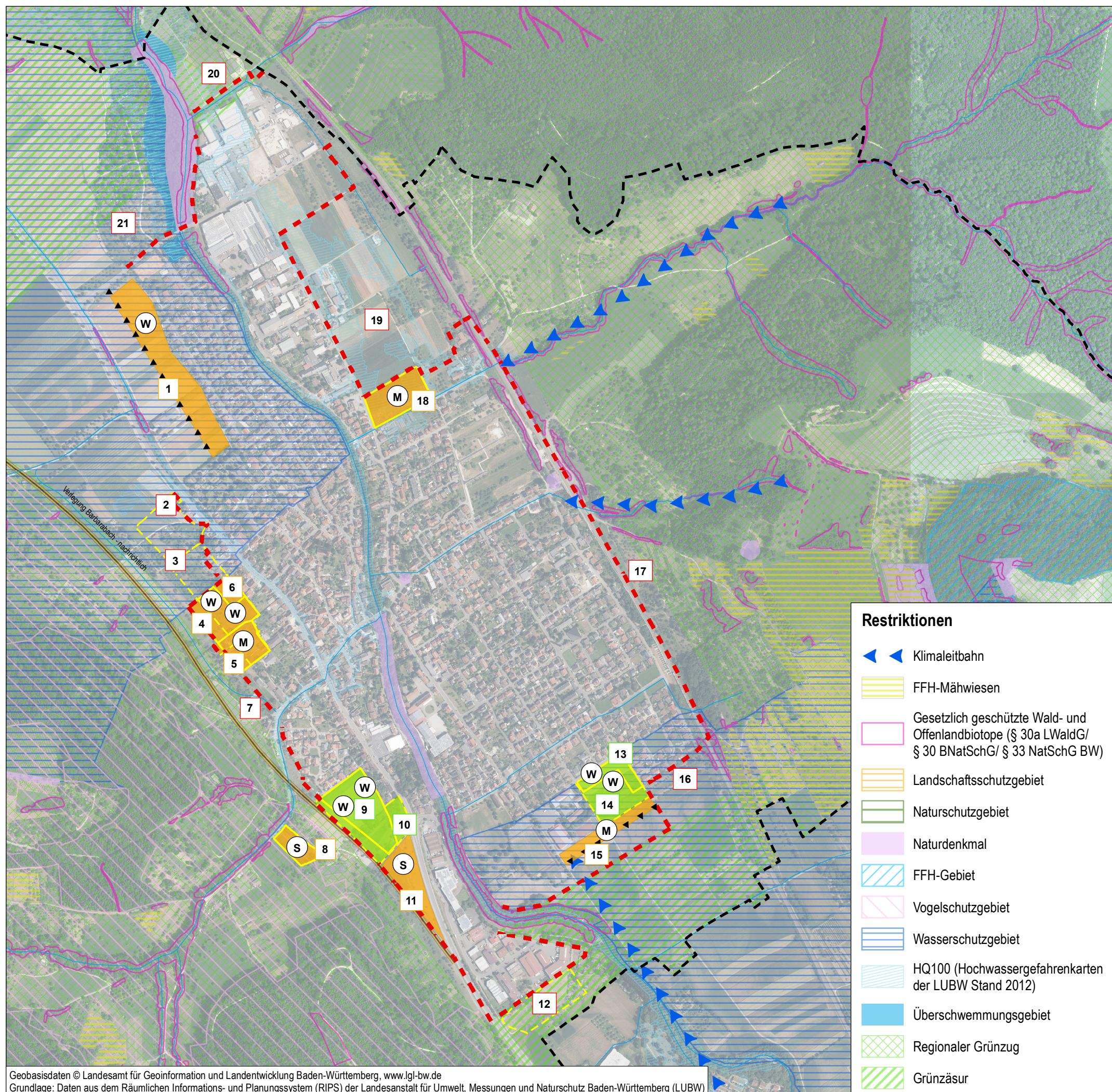
Projekt **Umweltbericht zum Flächennutzungsplan 2035**
Gemeindeverwaltungsverband Mittlere Fils - Lautertal

Planbez. **Siedlungsrandanalyse Gemeinde Gingen an der Fils**

Maßstab 1:10.000

Bearbeiter AR/ LH/ Ri

Datum 25.06.2019



Restriktionen

- Klimaleitbahn
- FFH-Mähwiesen
- Gesetzlich geschützte Wald- und Offenlandbiotope (§ 30a LWaldG/ § 30 BNatSchG/ § 33 NatSchG BW)
- Landschaftsschutzgebiet
- Naturschutzgebiet
- Naturdenkmal
- FFH-Gebiet
- Vogelschutzgebiet
- Wasserschutzgebiet
- HQ100 (Hochwassergefahrenkarten der LUBW Stand 2012)
- Überschwemmungsgebiet
- Regionaler Grünzug
- Grünzäsur