

## Anlage 1:

## FLÄCHENNUTZUNGSPLAN 1984 (digitalisiert)

## und Entwicklungen bis 31.12.2014

Stadt Donzdorf		
Lageplan M 1:10.000 mit Flächenauflistung		1
Stadt Donzdorf – Reichenbach u. Rechberg und Winzingen		
Lageplan M 1:10.000 mit Flächenauflistung		2
Gemeinde Gingen an der Fils		
Lageplan M 1:10.000 mit Flächenauflistung		3
Stadt Lauterstein		
Lageplan M 1:10.000 mit Flächenauflistung		4
Stadt Süßen		
Lageplan M 1:10.000 mit Flächenauflistung		5



### Reserveflächen FNP 1984

- ① Rindersteige, 3,45ha
- ② Auchertweide, 3,89ha
- ③ Herrengestell / Sommerhalde, 6,91ha
- ④ Am Spatzenberg, 1,52ha
- ⑤ Wagner-/ Sudetenstraße, 3,37ha

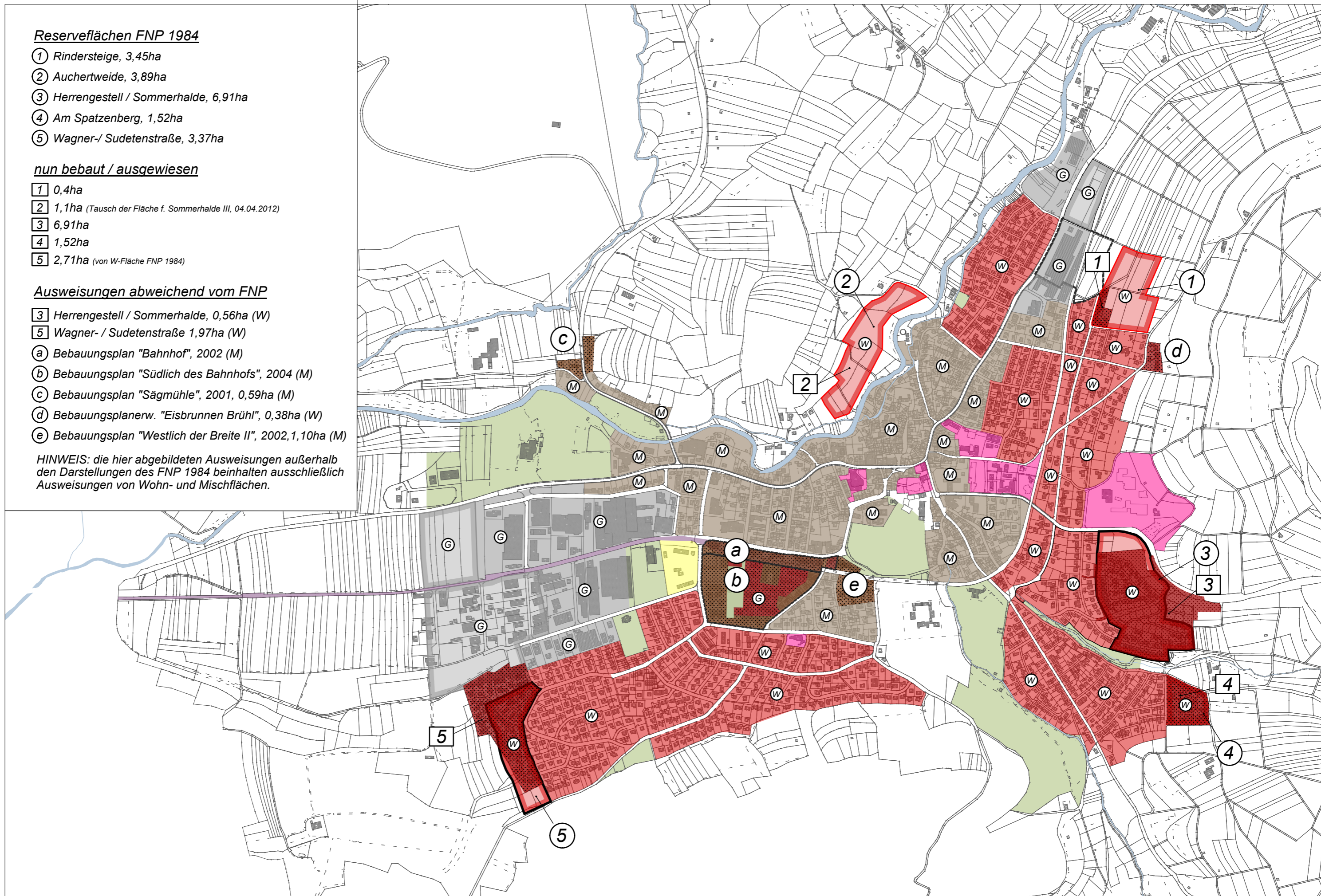
### nun bebaut / ausgewiesen

- 1 0,4ha
- 2 1,1ha (Tausch der Fläche f. Sommerhalde III, 04.04.2012)
- 3 6,91ha
- 4 1,52ha
- 5 2,71ha (von W-Fläche FNP 1984)

### Ausweisungen abweichend vom FNP

- 3 Herrengestell / Sommerhalde, 0,56ha (W)
- 5 Wagner- / Sudetenstraße 1,97ha (W)
- a Bebauungsplan "Bahnhof", 2002 (M)
- b Bebauungsplan "Südlich des Bahnhofs", 2004 (M)
- c Bebauungsplan "Sägmühle", 2001, 0,59ha (M)
- d Bebauungsplanerw. "Eisbrunnen Brühl", 0,38ha (W)
- e Bebauungsplan "Westlich der Breite II", 2002, 1,10ha (M)

HINWEIS: die hier abgebildeten Ausweisungen außerhalb den Darstellungen des FNP 1984 beinhalten ausschließlich Ausweisungen von Wohn- und Mischflächen.



FNP 1984 mit Kataster Stand 2015  
Entwicklungen bis 31.12.2014  
Lageplan Donzdorf, M 1:10.000

## REICHENBACH

### Reserveflächen FNP 1984

① Am Sonnenhang, 0,83ha

### nun bebaut / ausgewiesen

1 Am Sonnenhang, 0,83ha

### Ausweisungen abweichend vom FNP

a Bebauungsplan "Brühl", 1,55ha

## WINZINGEN

### Reserveflächen FNP 1984

① an Heldenbergstraße, 0,46ha

② an Heldenbergstraße, 0,26ha

③ an Heldenbergstraße, 0,89ha

### nun bebaut / ausgewiesen

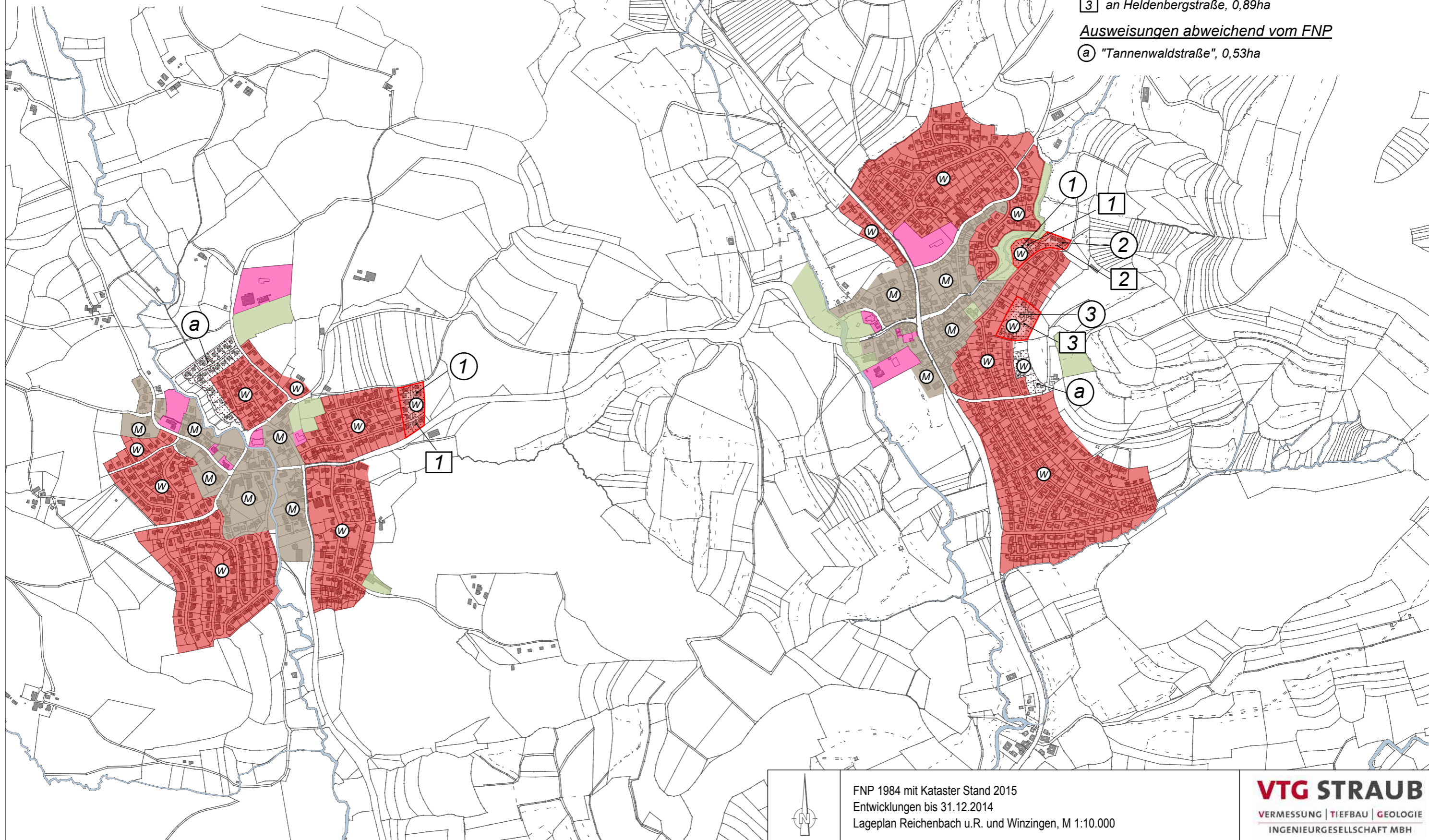
1 an Heldenbergstraße, 0,46ha

2 an Heldenbergstraße, 0,26ha

3 an Heldenbergstraße, 0,89ha

### Ausweisungen abweichend vom FNP

a "Tannenwaldstraße", 0,53ha



FNP 1984 mit Kataster Stand 2015  
Entwicklungen bis 31.12.2014  
Lageplan Reichenbach u.R. und Winzingen, M 1:10.000

**Reserveflächen FNP 1984**

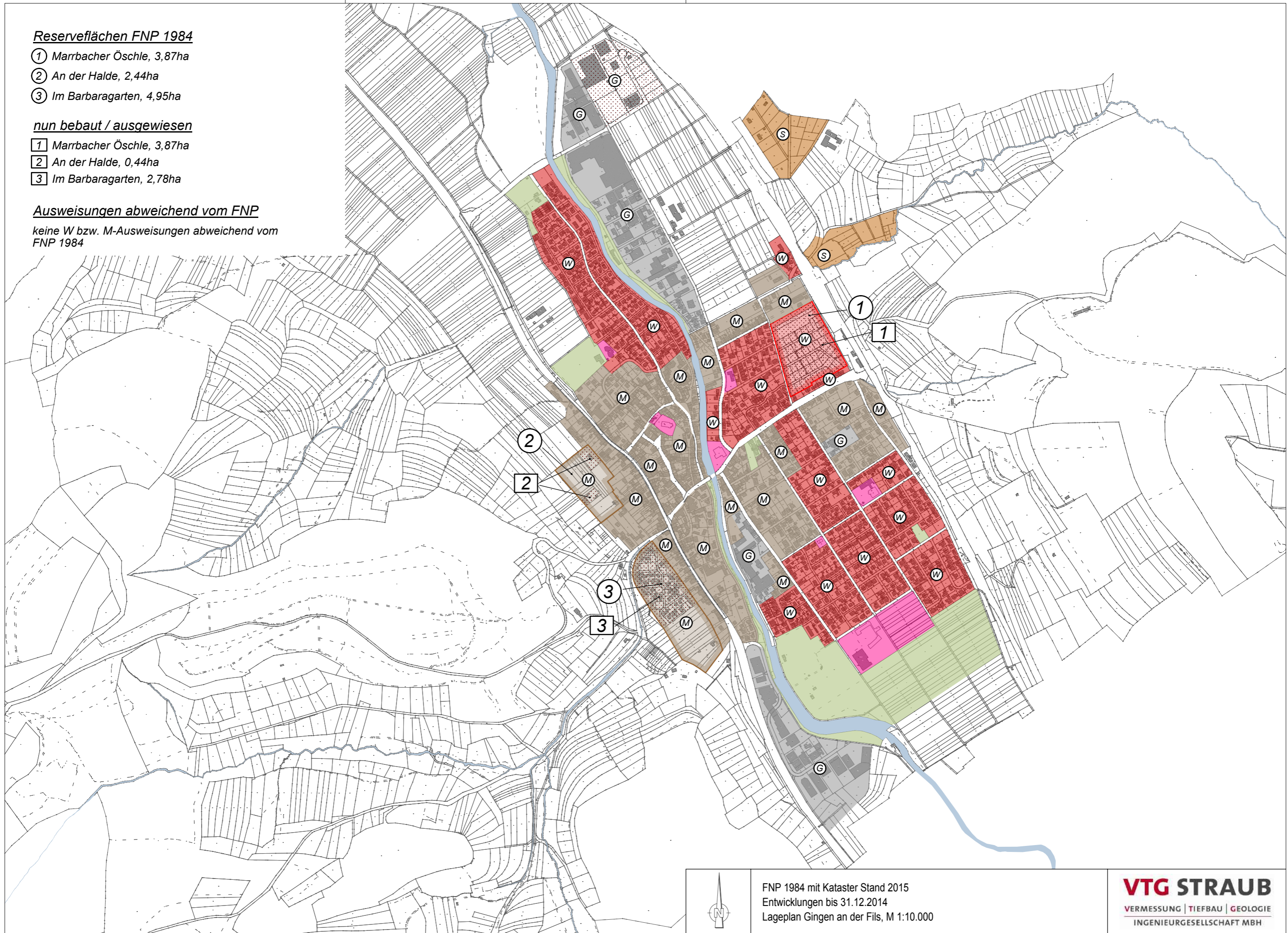
- ① Marrbacher Öschle, 3,87ha
- ② An der Halde, 2,44ha
- ③ Im Barbaragarten, 4,95ha

**nun bebaut / ausgewiesen**

- 1 Marrbacher Öschle, 3,87ha
- 2 An der Halde, 0,44ha
- 3 Im Barbaragarten, 2,78ha

**Ausweisungen abweichend vom FNP**

keine W bzw. M-Ausweisungen abweichend vom FNP 1984



FNP 1984 mit Kataster Stand 2015  
Entwicklungen bis 31.12.2014  
Lageplan Gingen an der Fils, M 1:10.000

Reserveflächen FNP 1984

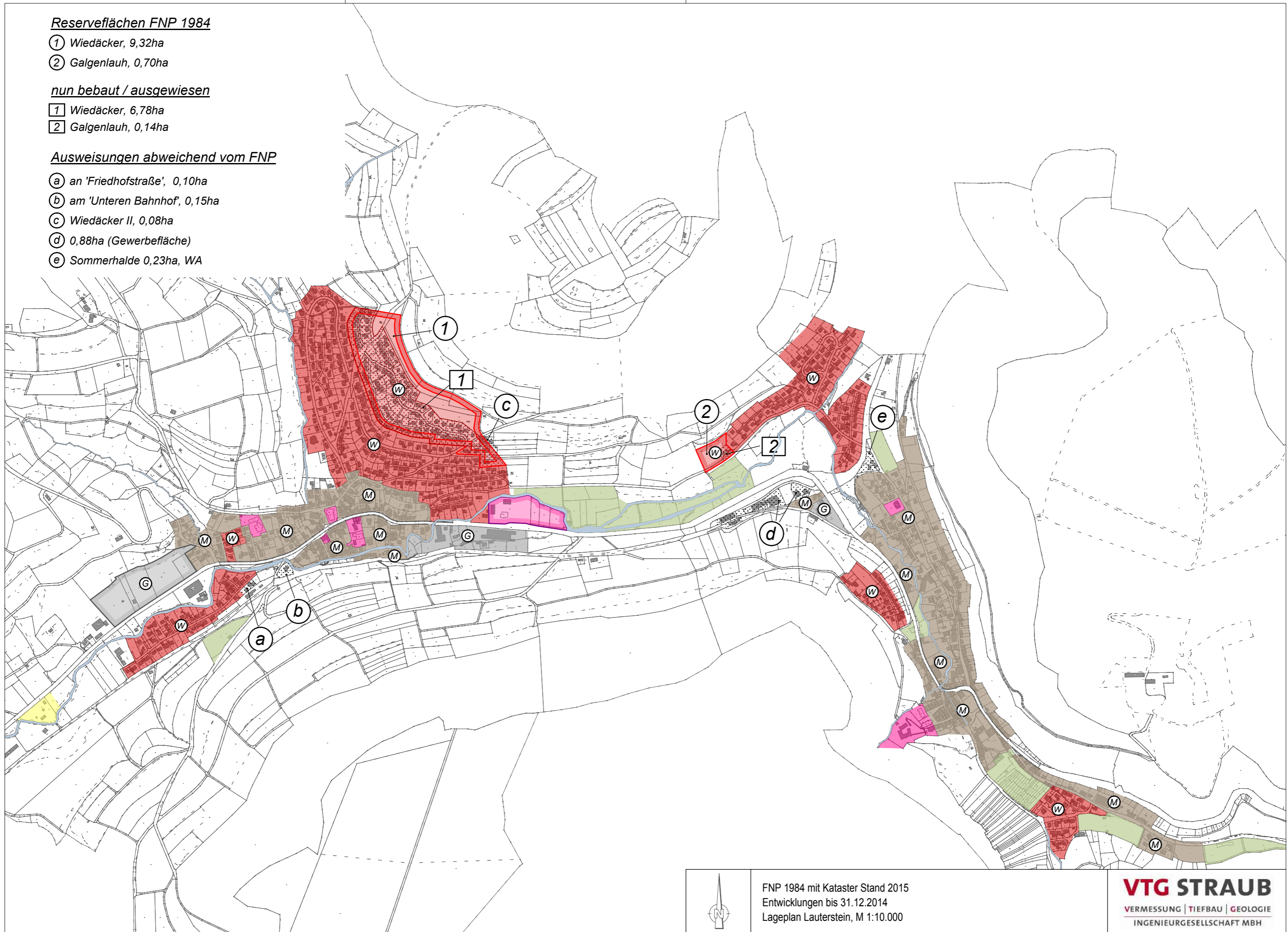
- ① Wiedäcker, 9,32ha
- ② Galgenlah, 0,70ha

nun bebaut / ausgewiesen

- 1 Wiedäcker, 6,78ha
- 2 Galgenlah, 0,14ha

Ausweisungen abweichend vom FNP

- a an 'Friedhofstraße', 0,10ha
- b am 'Unteren Bahnhof', 0,15ha
- c Wiedäcker II, 0,08ha
- d 0,88ha (Gewerbefläche)
- e Sommerhalde 0,23ha, WA



FNP 1984 mit Kataster Stand 2015  
Entwicklungen bis 31.12.2014  
Lageplan Lauterstein, M 1:10.000

### Reserveflächen FNP 1984

- ① Rabenwiesen, 12,16ha
- ② Stiegelwiesen, 1,51ha
- ③ an 'Schloßhaldenstraße', 0,91ha
- ④ Greut, 1,39ha

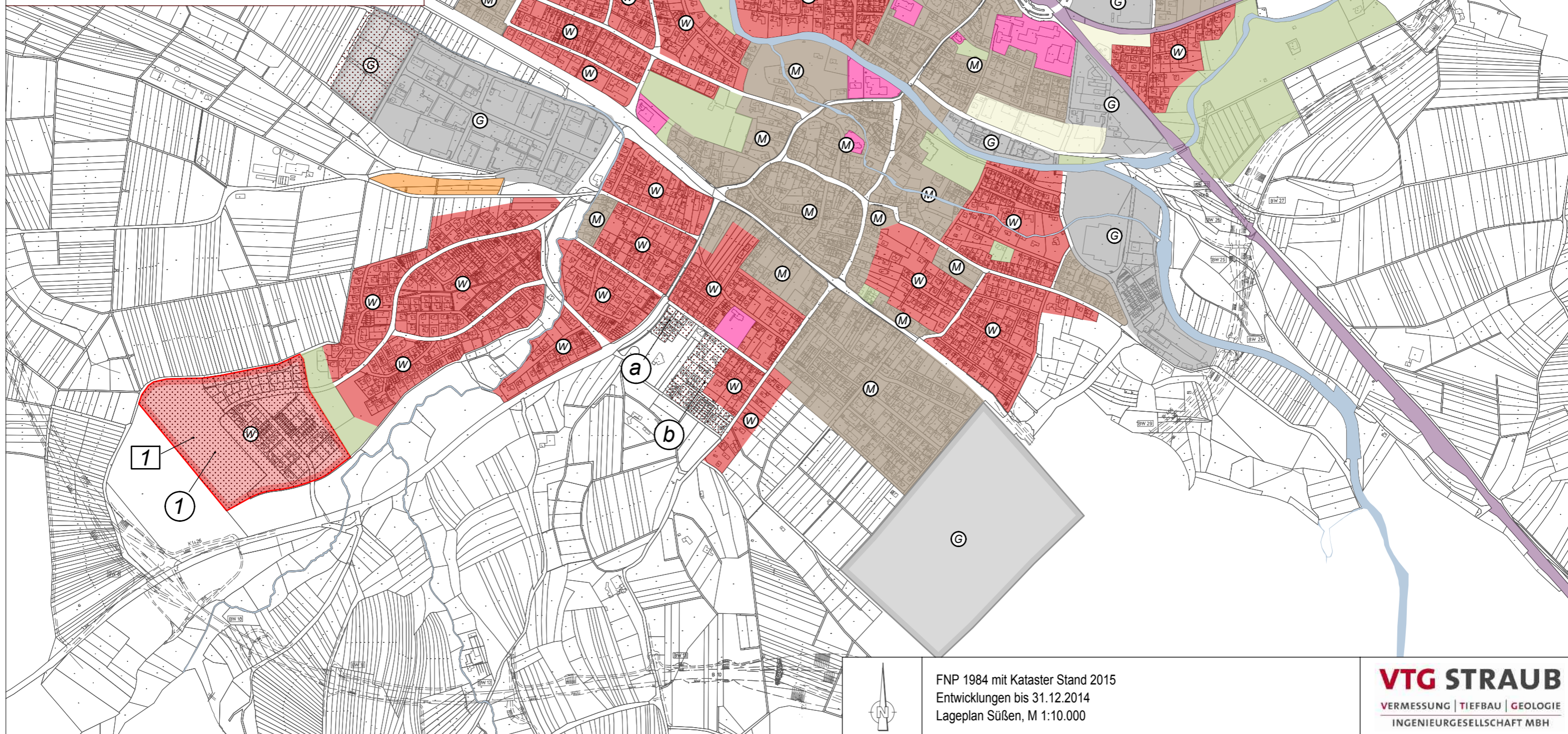
### nun bebaut / ausgewiesen

- 1 12,16ha
- 2 1,51ha
- 3 0,91ha
- 4 ---

### Ausweisungen abweichend vom FNP

- 2 bei Stiegelwiesen, 0,07ha
- a BBPL Hornwiesen 0,56ha
- b BBPL Hornwiesen 2,03ha

HINWEIS: die hier abgebildeten Ausweisungen außerhalb den Darstellungen des FNP 1984 bilanzieren ausschließlich Ausweisungen von Wohn- und Mischflächen



FNP 1984 mit Kataster Stand 2015  
Entwicklungen bis 31.12.2014  
Lageplan Süßen, M 1:10.000